

# SIRENAS ÓPTICO-ACÚSTICAS CON SEÑALIZACIÓN CONFORME A EN54-3 Y EN54-23

SIROAEXT (DOA K): RÓTULO "EXTINCIÓN DISPARADA"

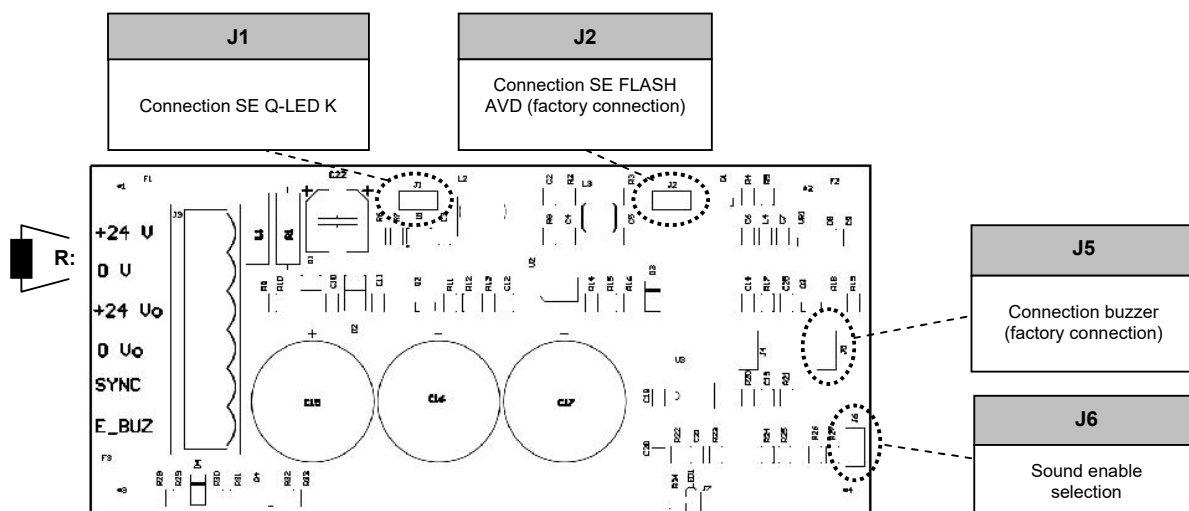
SIROAFUE54 (DOA K/WP): RÓTULO "FUEGO"

## MANUAL DE INSTALACIÓN

CARACTERÍSTICAS TÉCNICAS  FABRICADO EN ITALIA

NORMATIVA DE REFERENCIA	EN54-3: 2001 + A1:2002 + A2: 2006 EN54-23:2010
TIPO DE FUNCIÓN	Polaridad invertida
FUENTE DE ALIMENTACIÓN	Desde 24V hasta 28Vd.c.
ALIMENTACIÓN NOMINAL	24Vd.c.
CONSUMO	56mA MAX
TENSIÓN	1,3W @ 24Vd.c.
PRESION SONORA SONIDO QUE CAMBIA DE FRECUENCIA	91,7dB (A) a 1m
PRESION SONORA SONIDO FIJO	2900 Hz
TIPO DE MENSAJE VISUAL	N.3 Leds rojos de alta luminosidad
TIPO DE ILUMINACIÓN	N.4 Leds blancos de alta luminosidad
TIEMPO EN "ON"	50,8 ms
FRECUENCIA DE ILUMINACIÓN	0,66Hz
TIPO DE AMBIENTE	Tipo A – interno –
CLEMAS	Desde 1,5mm <sup>2</sup>
CONDICIONES AMBIENTALES DE TRABAJO	- 10 a +55°C
PROTECCIÓN ENTRADA	IP21 DOA K IP54 DOA K/WP
TIPO DE MATERIAL	Policarbonato ABS
DIMENSIONES	331 x 150 x 68mm ( L x H x P )
PESO	590g
CERTIFICADOS	DOA K 1328-CPR-0725 DOA K/WP 1328-CPR-0726

## ESQUEMA Y CONFIGURACIÓN



**FIG 1**

## TERMINALES

⊖	" +24 V" >>> NEGATIVO EN REPOSO
⊕	" 0 V" >>> POSITIVO EN REPOSO
⊖	" +24 Vo" >>> SALIDA 24V
⊕	" 0 Vo" >>> SALIDA 0V
⊖	" SYNC" >>> SINCRONIZACION
⊖	" E_BUZ" >>> DESACTIVACIÓN DEL ZUMBADOR COMANDO- 0V



Conecte la resistencia de fin de línea a los terminales "+24V" y "0V" como se muestra en la figura (FIG.1) . El valor debe ser el descrito en las instrucciones de la central de incendios certificada.

## CONEXIÓN J1

Conecta el terminal hembra del led óptico (Q LED) montado sobre la carcasa

## FUNCIÓN DEL JUMPER

	ABIERTO	CERRADO
<b>J6</b>	<b>Zumbador ON</b>	<b>Zumbador OFF</b>

## INSTALACIÓN

Para retirar la carcasa, se debe hacer presión sobre los lados **3**.

Para fijar la base a la pared utilice los orificios indicados en la imagen (punto **1**).

La carcasa encaja con la base (puntos **2** y **3**).

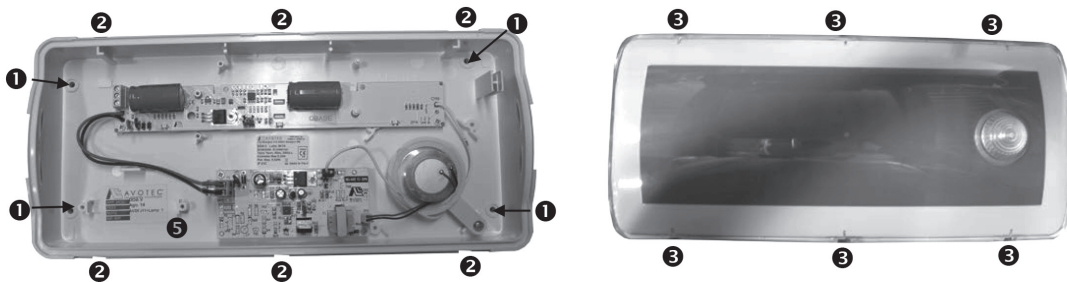
La cubierta está unida a la base por dos tornillos 2,6 x 10 en los orificios correspondientes (**4**).

La entrada del cable puede hacerse tanto por la parte trasera **5** o lateral **6**.

En este último caso hay disponibles orificios para la fijación:

- > Prensaestopa Ø20mm IP65
- > Prensaestopa PG 13,5 IP65

**Nota: NO UTILICE los orificios precortados de la parte superior del dispositivo sonoro y visual de alarma de incendios.**



**NOTA:** Para una correcta instalación de la sirena DOA K/WP ES NECESARIO UTILIZAR EL KIT/WP suministrado en el paquete y seguir las instrucciones de montaje de su manual.



## FUNCIÓN SOLO FLASH

La serie DOA K tiene una entrada para excluir el zumbador, (Terminal "E\_BUZ") que tiene la función de excluir la señalización acústica manteniendo solo la óptica. Esta función se indica cuando la señal acústica se retrasa en comparación con la señal óptica. El jumper J6 debe estar cerrado para la exclusión permanente del zumbador.

## ACTIVACIÓN

La activación de los dispositivos SIROAEXT (DOA K) y SIROAFUE54 (DOA K/WP) se realiza aplicando alimentación positiva y negativa a las clemas "+24V" y "0V", mientras que en condiciones de reposo se aplican las tensiones inversas a las clemas.

En el caso de que se active la alarma en la central, se revertirá la inversión de las salidas, activando el dispositivo sonoro de alarma.

Si se produce un corte en el cable de alimentación de la central, reconoceremos el cambio en el estado gracias a que no podremos leer el valor de la resistencia de final de línea "R", indicado en el punto TERMINALES y pasará a condición de FALLO.

## SALIDA Vo

Estas sirenas tienen dos terminales "+ 24Vo" y "0 Vo" que se pueden utilizar para suministrar tensión a otras sirenas del tipo DOA K..

## SINCRONIZACIÓN

La SIROAEXT (DOA K) y la SIROAFUE54 (DOA K/WP) tienen entrada de sincronismo "S" (ver sección TERMINALES). Conectando las salidas "S" el parpadeo de "n" paneles será SIMULTANEO, evitando efectos de desorientación.

**NOTA: Cuando los dispositivos sonoro y visual que quiere conectar tienen diferentes fuentes de alimentación, deben conectarse a la fuente de alimentación negativa (0Vdc GND).**

## MANTENIMIENTO

Para asegurar el correcto funcionamiento a lo largo del tiempo, es recomendable la activación de la sirena óptico acústica una vez al año y verificar que está correctamente anclada a la pared.

## CARACTERÍSTICAS AMBIENTALES

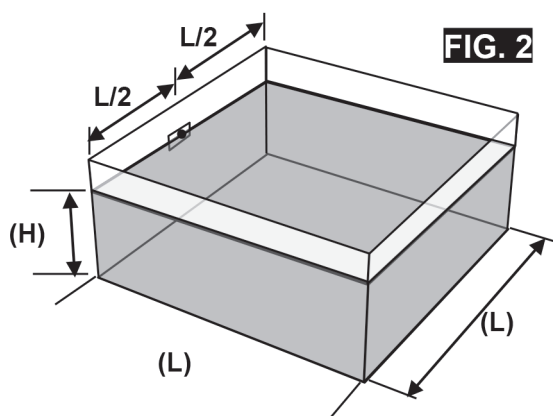
La categoría de montaje de las sirenas óptico acústicas es tipo "PARED"

### Fijación a la pared.

El área de cobertura es de 2,8m (H) x 8,2m (L). Ver **FIG. 2**

La sirena óptico acústica debe ser montada con el flash en el centro de uno de los dos lados (L) especificados, a un máximo de 2,8 metros de altura.

	Metros
Altura H	<b>2,8</b>
Distancia L	<b>8,2</b>



## GARANTÍA

DURAN ELECTRONICA garantiza que la SIROAEXT (DOA K) y la SIROAFUE54 (DOA K/WP) han sido sometidas a un riguroso control de calidad durante su fabricación. Están garantizadas contra cualquier defecto de fabricación durante 1 año después de su adquisición. Si en este período de tiempo detectase alguna anomalía, hágalo saber a su proveedor o instalador. La garantía cubre la reparación completa de los equipos que el Servicio Técnico de DURAN ELECTRONICA considere como defectuosos, con el fin de devolver a los mismos a su uso normal. Esta garantía tendrá validez siempre que el equipo haya sido instalado por una persona competente y siguiendo las especificaciones de este manual.

Su uso o instalación negligente eximirá a DURAN ELECTRONICA de responsabilidades por daños causados a bienes y/o personas y del cumplimiento de los términos de esta garantía.

La Garantía no comprende:

- > Instalaciones, revisiones periódicas y mantenimientos.
- > Reparaciones ocasionadas por manipulación indebida, uso inapropiado, negligencia, sobrecarga, alimentación inadecuada o abandono del equipo, derivaciones de tensión, instalaciones defectuosas y demás causas externas.
- > Reparaciones o arreglos realizados por personal no autorizado por DURAN ELECTRONICA.
- > Los gastos de transporte de los equipos.

DURAN ELECTRONICA se reserva el derecho de efectuar mejoras o introducir modificaciones en este equipo sin previo aviso.