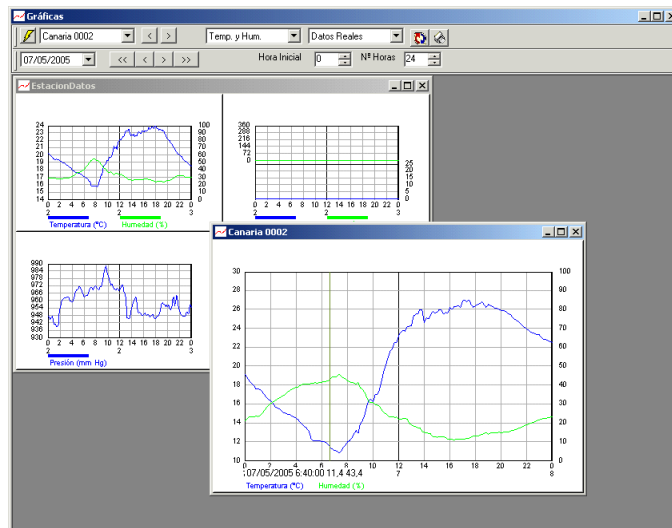


Copérnico 2.0

Gestión de estaciones meteorológicas



Característica Generales

- Sistema completo para redes meteorológicas
- Fácil manejo en entorno Windows
- Diversas posibilidades de comunicaciones
- Almacenamiento de históricos en base de datos
- Comunicaciones y visualización en tiempo real

Se trata de un software para la comunicación en tiempo real y asíncrona con estaciones meteorológicas y el posterior tratamiento de la información.

Fácil manejo

Tras la instalación, el usuario da de alta en la base de datos las estaciones de su red, define los mecanismos de conexión, la cadencia de interrogación y almacena localmente la configuración de las estaciones.

Dicha configuración se puede variar en cualquier momento debido a cambios en el tipo o número de sensores, comunicaciones, etc. de las estaciones.

Captura de datos

La aplicación realiza llamadas a las estaciones de forma automática en segundo plano, anotando cualquier incidencia producida en dicho proceso. También podemos ver los datos instantáneos de las estaciones que tienen conexión permanente, así como cambiar sus parámetros de funcionamiento. Para el resto de las estaciones podemos iniciar una comunicación manual para obtener los datos almacenados, visualización en

tiempo real, cambio de configuraciones, etc.

Almacén de datos

Los datos históricos son almacenados en base de datos, pudiéndose explotar de forma gráfica, texto, etc.

Debido a que las estaciones pueden tener diversos intervalos de almacenamiento, la base de datos es genérica en cuanto al tiempo de grabación de los datos, pudiendo coexistir diferentes tiempos de almacenamiento.

Generación de alarmas

Los parámetros leídos por las estaciones pueden ser sometidos a un control de niveles, avisando al operador de forma automática en el momento que se rebase alguno de ellos.

Existe la posibilidad de configurar la aplicación para que envíe correos electrónicos y/o mensajes SMS si el operador no atiende dicha alarma.

Comunicaciones

La aplicación puede controlar diversos mecanismos de conexión con las estaciones como por ejemplo líneas serie,

Copérnico 2.0

modems analógicos y GSM, comunicaciones TCP/IP, modems GPRS (IPs dinámicas), etc.

Lecturas backup

La introducción de datos en la base de datos local también puede realizarse mediante la lectura de los cartuchos almacenados en las propias estaciones (CompactFlash, etc.)

Mediante dicha lectura, podemos agregar a nuestra base de datos la información de

estaciones climatológicas desatendidas a las que no llegan las comunicaciones.

Displays

La información tomada de las estaciones en tiempo real puede ser visualizada desde diversos ordenadores dentro de la red de área local, pudiendo configurar en cada uno de ellos los datos a representar, (seleccionando estaciones, parámetros, etc.)

Característica Técnicas

General

Sistema operativo Windows 2000 o superior
Almacenamiento Base de datos ACCESS, SQL Server

Comunicaciones

Serie
Modems RTC
Modems GSM
TCP/IP
Modems GPRS

Aplicaciones

Llamadas cíclicas
Gestión
Comunicaciones
Alarmas
Explotación

